

MEGJEGYZÉS:

- A terv csak a műszaki leírással együtt érvényes!
- A dokumentációban rögzített megoldásokat csak a Tervező, illetve lényeges kérdésekben a Tervező és az Építelő együttes írásos hozzájárásával lehet eltérni!
- A gépészeti tervet a szakági tervekkel együtt kezelendő!
- A fal és földműtörések pontos helyét az építész, a gépész és a statikus tervek összevetése után kell meghatározni!
- Az esetlegesen meglévő berendezések, szerelvények és csővezeték pontos típusa, mérete a helyszínen, még a munkálatok megkezdése előtt ellenőrizendő!
- Az egyes munkarészekkel megbízott kivitelező kötsége a helyszíni és a tervezett méretek ellenőrzése, a gyártmány- vagy a máhelyrajzon a szükséges korrekciók átvezetése és a Tervezővel való egyeztetése illetve a jóváhagyással!
- A meglévő elbontandó kímberendezések hűtőközegének, szakszerű és környezetbarát visszafelhasználásáról gondoskodni kell!

- A beltéri hűtési berendezések kondenzvezetése elsődlegesen gravitációs elven tervezett, de ha a helyszíni szerelés indokolja, a készülékek kondenzszivattyúval elláthatók!
- A csővezeték hőtágulásának kiegyenlítéséről gondoskodni kell!
- A vezetékek pároskapcsolás elleni védelemről megfelelő szigeteléssel gondoskodni kell!
- A kondenzhűtővizet egységben min. 0,5%-os lejtéssel kell szerelni!
- A légulási tartályok szerelése során a légulási nyomás beállítandó!
- A hőtermelő berendezés üzembehelyezése előtt meg kell ismerni a gyártó vízkezelési irányelveit és azokat minden esetben maradótkalumnál be kell tartani!
- A beszerelt szivattyúkat minden esetben szakszerűen, az üzemvitelnek megfelelően be kell állítani!
- A meglévő és megmontolt hálózatokat az összeszerelés előtt, vegyszeres tisztító folyadékkal készresen át kell mosni!
- A légtelenítők elzáró szerelvényét szerelendő!
- A fűtési vezetékek min. 0,1%-os lejtésben kell szerelni a légtelenítés irányában!

Kaiflex Tube EF	felérésítő kapocs/ ragasztó szalag	9 mm	-> DN15
Kaiflex Tube EF	felérésítő kapocs/ ragasztó szalag	13 mm	DN20-DN25
Kaiflex Tube EF	felérésítő kapocs/ ragasztó szalag	19 mm	DN25-DN32
Kaiflex Tube EF	felérésítő kapocs/ ragasztó szalag	25 mm	DN40-DN50
Kaiflex Tube EF	felérésítő kapocs/ ragasztó szalag	2x19 mm	DN65-DN80
Kaiflex Tube EF	felérésítő kapocs/ ragasztó szalag	2x25 mm	DN100->

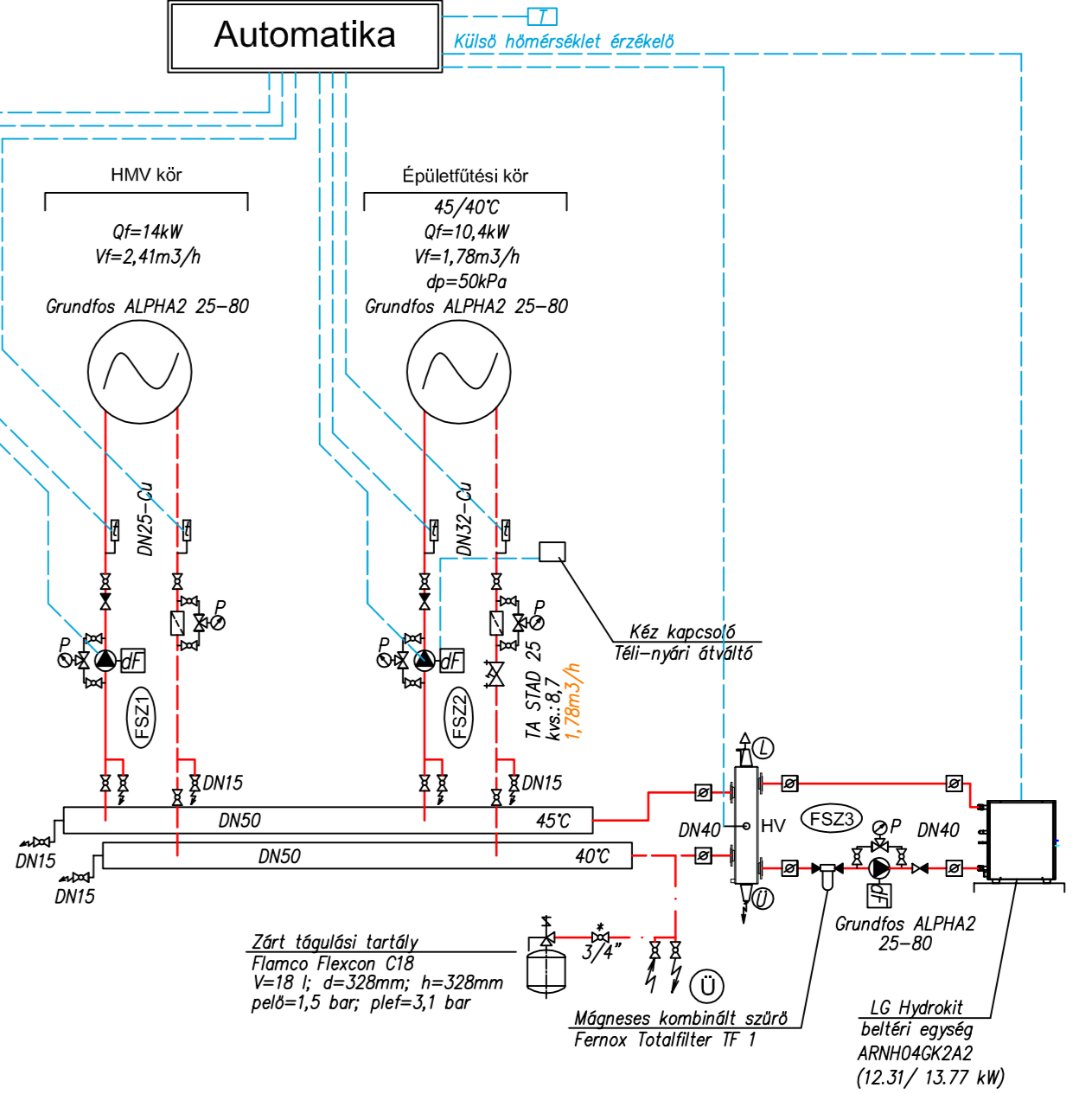
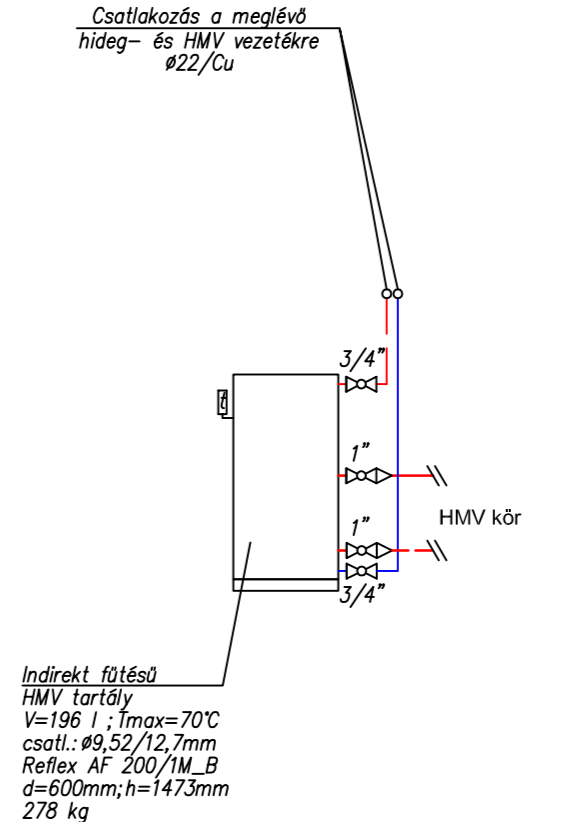
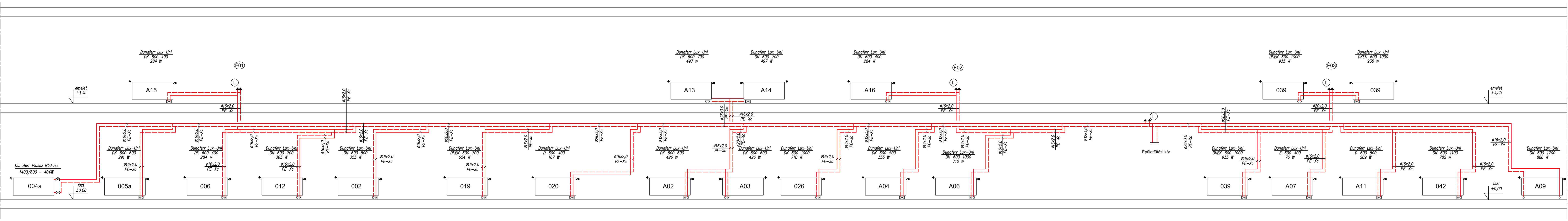
A tervben és a tervezői anyagkirírásban szereplő tételek mennyiségi és minőségi felülvizsgálatát a kivitelezőnek el kell végezni! Az egyes berendezések, részegységek minden olyan szükséges tartozékával együtt rendelkezniük kell a tervezett funkcióit és a megrendelői igényeket is kielégíteni. Ezen tartozékokról az adott termék gyártójával szükséges egyeztetni. Bármilyen ellentmondás, eltérés, módosítás vagy vélt hiány esetén a tervezővel szükséges egyeztetni.

BELTÉRI EGYSÉGEK:

Rajzjeh:	Típus:	Hűtési telj:	Mérete (mm):
	LG ARNU05GSBL4	Qh=1,0 kW	895x289x215
	LG ARNU07GSBL4	Qh=1,4 kW	895x289x215
	LG ARNU09GSBL4	Qh=1,7 kW	895x289x215
	LG ARNU12GSBL4	Qh=2,2 kW	895x289x215

Jelmagyarázat

- Fűtőközeg előremenő vezeték
- Fűtőközeg visszatérő vezeték
- Hűtőközeg előremenő vezeték
- Hűtőközeg visszatérő vezeték
- Hőszivattyú előremenő vezeték
- Hőszivattyú visszatérő vezeték
- Kondenz vezeték
- Adatkábel
- Golyós csap
- Pillangó szelep
- Visszacsapó szelep
- Méretcsökkentő szelep
- Légtelenítési lehetőség
- Úrtöltési lehetőség
- Automata légtelenítő
- Tömítőleges leeresztő szelep
- Frekvenciaváltozó szerelt keringető szivattyú
- Termosztátikus radiátorfej
- Avatation elzárás ellen védett szelep
- Biztonsági lefutató szelep



Építettség:
BUDAPEST FŐVÁROS XI. KER.
ÚJBODA ÖNKORMÁNYZATA
 1113 Budapest, Borsikai út 33-41.

Építéletező:
HANOPLAN
 Nográdi Péter
 Hanoplan Kft.

Létesítmény:
RENDELŐINTÉZET KORSZERŰSÍTÉSE
 Budapest, XI. ker. Keveháza u. 10.
 Hrsz: 3302/68

Tervfajla:
KIVITELI TERV

Rajz megnevezése:
HŰTÉS- ÉS FŰTÉSTECHNIKA
FÜGGŐLEGES CSŐTERV

Dátum: 2016.07.27. Lépték: M=1:50
 Rajzszám: **G-FH-003**